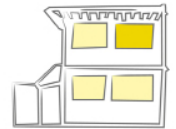


CATÁLOGO

MARCOS RODOLFO SCHMIDT



CASAGALERIA
OFICINA DE ARTE

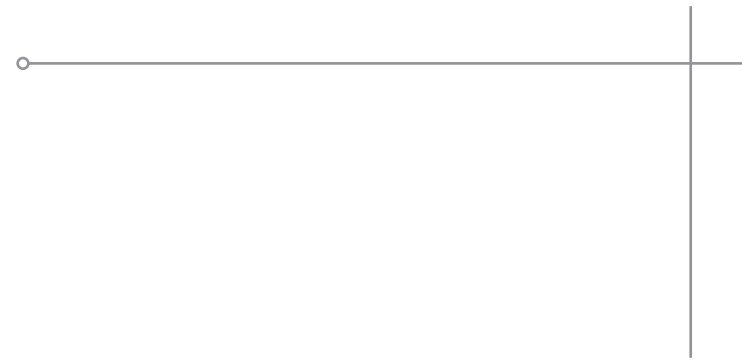


SEM TÍTULO
CORTE E DOBRA EM CHAPA DE METAL; TINTA ESMALTE SINTÉTICO.
100 x 20 x 9 CM
1960
OBRA A SER RESTAURADA
R\$9.880



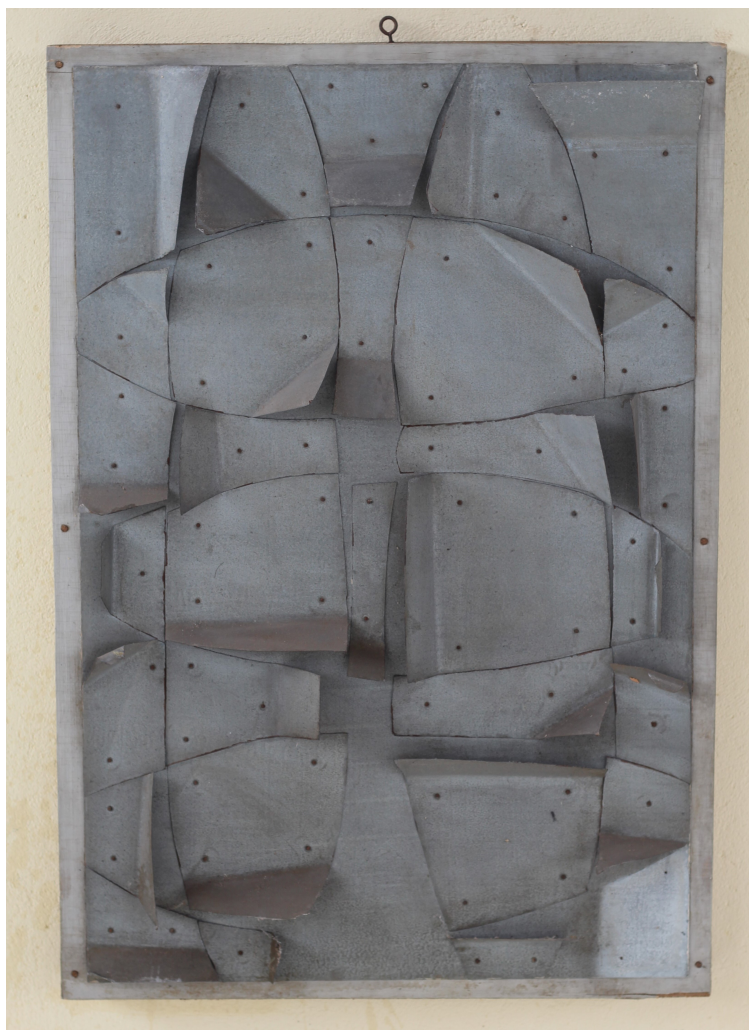
SEM TÍTULO
CORTE E DOBRA EM CHAPA DE METAL; TINTA ESMALTE SINTÉTICO
100 x 20 x 9 CM
1960
OBRA A SER RESTAURADA
R\$9.880

SEM TÍTULO
CORTE E DOBRA EM CHAPA DE METAL
100 x 20 x 9 CM
1960
R\$9.980

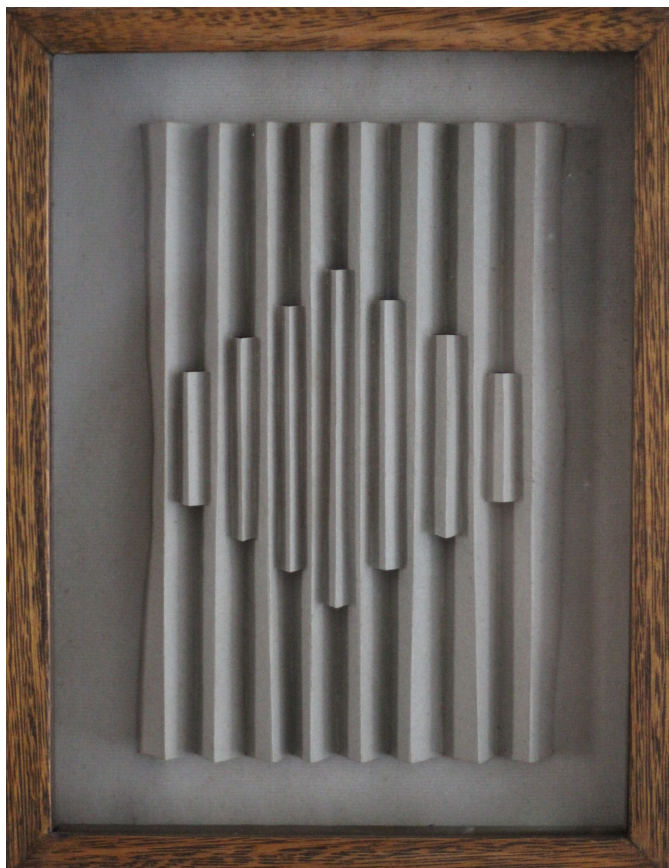


SEM TÍTULO
CORTE E DOBRA EM CHAPA DE METAL; TINTA ESMALTE SINTÉTICO.
82 x 55 CM
1960
OBRA A SER RESTAURADA
R\$10.495





SEM TÍTULO
CONSTRUÇÃO COM PLACAS DE METAL
82 x 55 x 9 CM
1960
R\$10.495



SEM TÍTULO
RELEVO EM PAPEL
26 x 20 CM
1970
R\$3.525



SEM TÍTULO
RELEVO EM PAPEL
26 x 20 CM
1970
R\$3.525



SEM TÍTULO
RELEVO EM PAPEL
26 x 20 CM
1970
R\$3.525



SEM TÍTULO
RELEVO EM PAPEL
26 x 20 CM
1970
R\$3.525



SEM TÍTULO
RELEVO EM PAPEL
26 x 20 CM
1970
R\$3.525



SEM TÍTULO
CONSTRUÇÃO COM GOMOS DE FELTRO
26 x 20 CM
1970
R\$3.525

SEM TÍTULO
RELEVO EM PAPEL
42 x 27,5 cm
1970
R\$5.285





SEM TÍTULO
RELEVO EM PAPEL
52 x 36,5CM
1970
R\$9.220



SEM TÍTULO
RELEVO EM TELA
53 x 104 CM
1970
R\$12.025



SEM TÍTULO
RELEVO (GOMOS) EM TELA
35,5 x 23,5 CM
1970
R\$4.520



SEM TÍTULO
RELEVO (GOMOS) EM TELA
34,5 x 23,5 CM
1970
R\$4.430



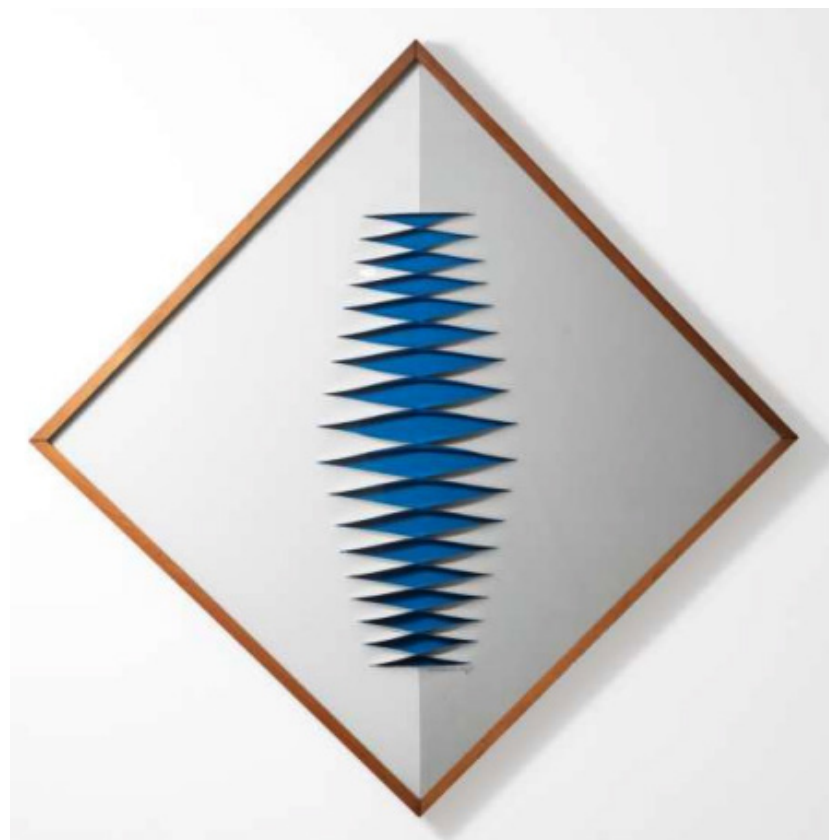
SEM TÍTULO
RELEVO (GOMOS) EM TELA
36,5 x 28 cm
1980
R\$4.940

SEM TÍTULO
INCISÕES E ACRÍLICA SOBRE TELA
120 x 30 CM
1980
R\$11.490





SEM TÍTULO
INCISÕES E ACRÍLICA SOBRE TELA
65 x 65 CM
1980
R\$9.580



SEM TÍTULO
INCISÕES E ACRÍLICA SOBRE TELA
60 x 60 CM
1980
R\$9.195



SEM TÍTULO
INCISÕES E ACRÍLICA SOBRE TELA
30 x 30 CM
1980
R\$4.595



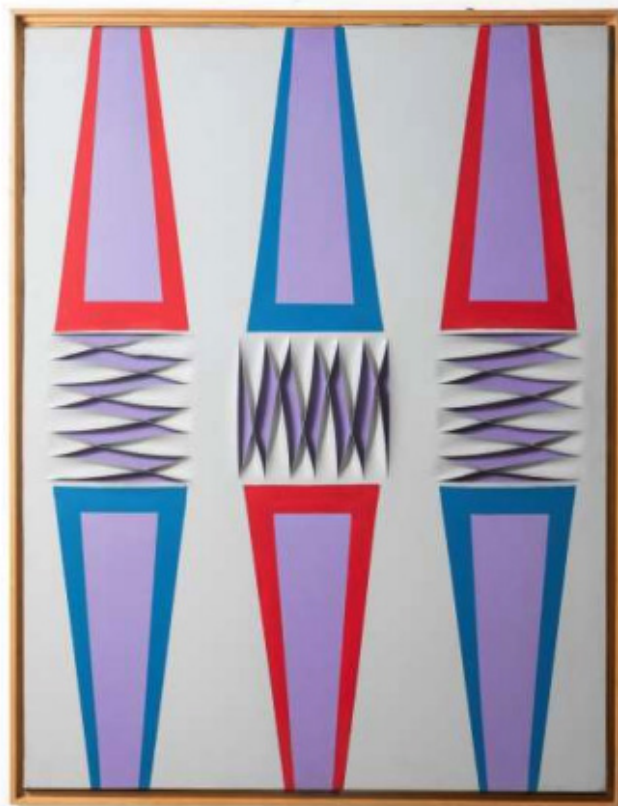
SEM TÍTULO
INCISÕES E ACRÍLICA SOBRE TELA
30 x 30 CM
1980
R\$4.595

SEM TÍTULO
INCISÕES E ACRÍLICA SOBRE TELA
42 x 33 CM
1980
Vendido





SEM TÍTULO
INCISÕES E ACRÍLICA SOBRE TELA
83 x 63 CM
1990
R\$11.185



SEM TÍTULO
INCISÕES E ACRÍLICA SOBRE TELA
83 x 63 CM
1990
R\$11.185



SEM TÍTULO
INCISÕES E ACRÍLICA SOBRE TELA
73 x 53,5 cm
2000
R\$9.690



SEM TÍTULO
INCISÕES E ACRÍLICA SOBRE TELA
73 x 53,5 cm
2000
R\$9.690



SEM TÍTULO
INCISÕES E ACRÍLICA SOBRE TELA
64,5 x 33 CM
2002
R\$7.470

SEM TÍTULO
INCISÕES E ACRÍLICA SOBRE TELA
63 x 43 CM
2002
Vendido





SEM TÍTULO
INCISÕES E ACRÍLICA SOBRE TELA
73 x 53 CM
2002
R\$9.650

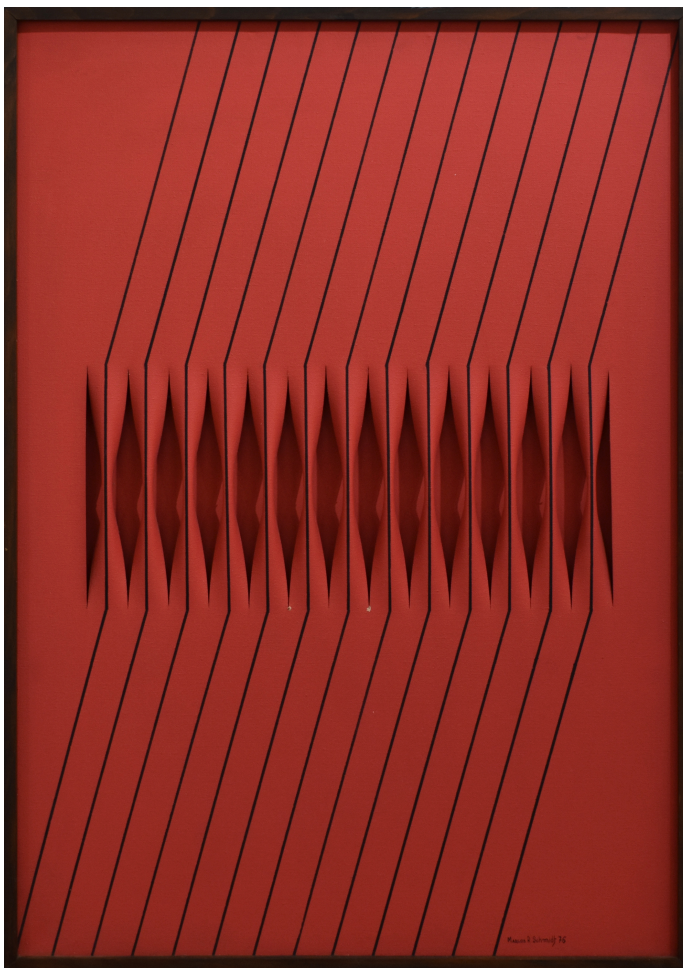


SEM TÍTULO
INCISÕES E ACRÍLICA SOBRE TELA
83 x 63,5 cm
2002
R\$11.220

SEM TÍTULO
INCISÕES E ACRÍLICA SOBRE TELA
41 x 51 CM
2002
R\$6.960



SEM TÍTULO
INCISÕES E ACRÍLICA SOBRE TELA
51,5 x 72 CM
2002
R\$9.450



SEM TÍTULO
INCISÕES E ACRÍLICA SOBRE TELA
41 x 51 CM
2002
R\$6.960



MARCOS RODOLFO SCHMIDT - 2023

○ Em 2018, fui convidado por Marta Schmidt para visitar o acervo que abriga as obras do artista visual Marcos Rodolfo Schmidt, por ela mantido em Alfenas, cidade do sul de Minas Gerais.

A partir do desejo de Marta de reencaminhar a obra de seu irmão ao circuito de arte, elaborei um plano de trabalho que resultou em um primeiro dossiê, a partir do qual realizei um ensaio crítico e a curadoria desta exposição.

Foi a primeira vez que organizei um acervo sem a presença de seu respectivo artista, fato que exigiu uma leitura minuciosa de cada obra. Essa organização ocorreu sob uma perspectiva sincrônica, quando aproximações entre obras – produzidas em períodos distintos – passaram a formar campos de força, que não denotam um passado ou um futuro, mas um presente.

Marcos Rodolfo Schmidt nasceu em 18 de maio de 1943, no

município de Santos (SP), e faleceu em São Paulo, em 29 de outubro de 2006.

Sua formação acadêmica, realizada integralmente na cidade de São Paulo, compreende a graduação em Educação Artística pela Faculdade de Belas Artes; os cursos de Desenho, Pintura e História da Arte pela Fundação Armando Álvares Penteado; e a graduação em Cinema pela Escola de Comunicações e Artes da Universidade de São Paulo. A obra de Marcos começa a ser exposta nos anos 1960, sob reverberações do Concretismo e do Neoconcretismo, movimentos brasileiros vinculados às tendências construtivas internacionais, e de produções que envolveram novos conceitos de figuração, expostas em importantes mostras como Opinião 65 e Nova Objetividade Brasileira.

Desde a sua participação no Salão Novos Valores, evento da X Bienal Internacional de Arte de São Paulo, um diálogo crítico com as questões postas pelas tendências construtivas foi estabelecido por

Marcos Rodolfo Schmidt.

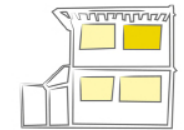
No percurso de Marcos, uma substantividade, norteadora de suas operações de cortes e dobras, encontra-se presente em obras dos anos 1960/1970. Os materiais escolhidos para essas operações – metal, feltro e papel – funcionam como sujeitos do discurso, ou seja, as qualidades próprias de suas naturezas não são omitidas.

Essas operações de cortes e dobras foram atualizadas em obras cromáticas das décadas seguintes, a partir de sequências geométricas efetuadas sobre telas superpostas, e da integração das qualidades de espaços arquitetônicos aos seus discursos.

Esta exposição representa um primeiro recorte da obra de Marcos Rodolfo Schmidt, a partir do qual é possível perceber sua dedicação às questões presentes nos desdobramentos das vertentes construtivas na contemporaneidade.

Ronaldo Moreira Au

casagaleria.com.br
loja.casagaleria.com.br



CASAGALERIA
OFICINA DE ARTE